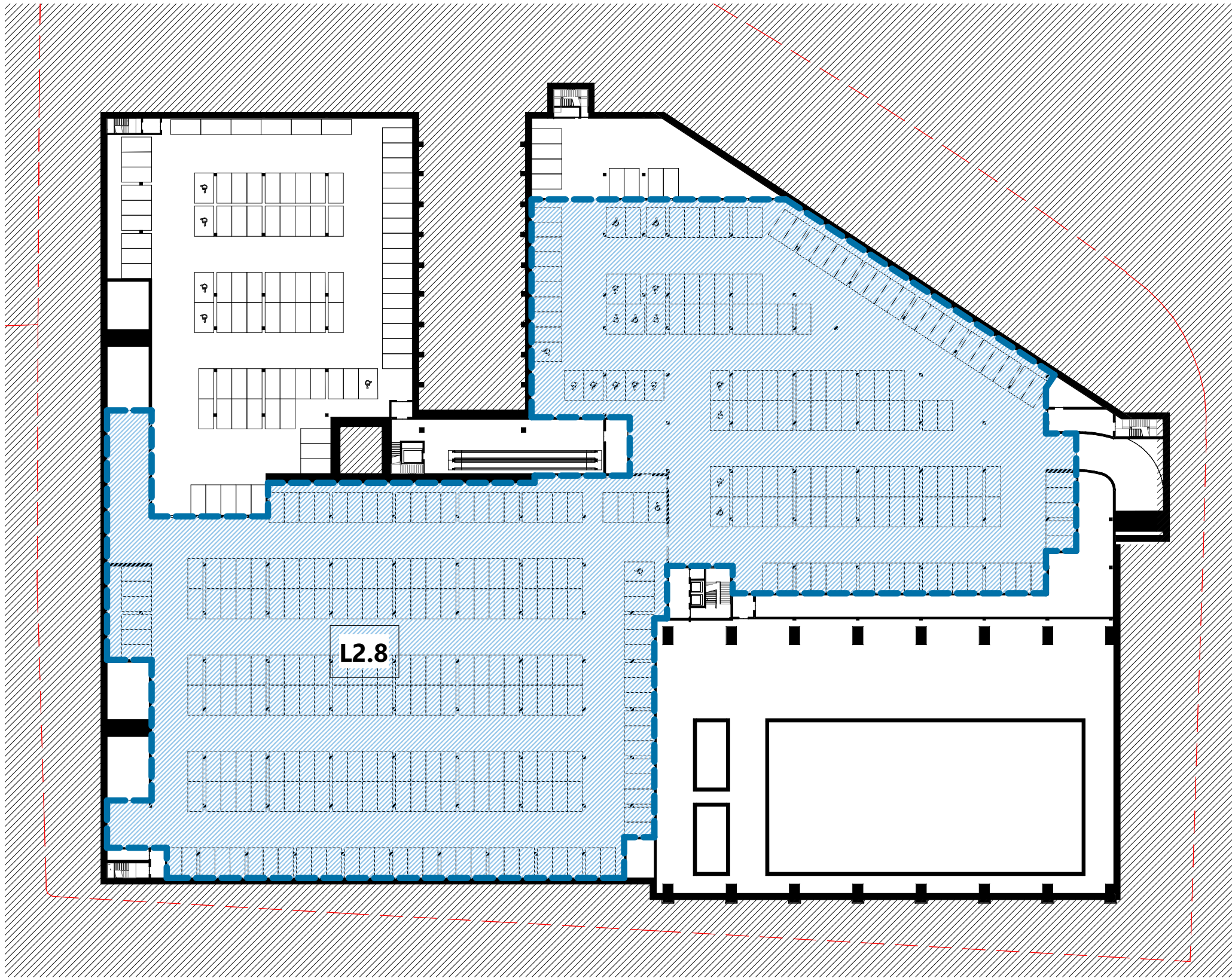


1 Schema Opere di Urbanizzazione
1 : 500



2 Opere di Urbanizzazione Parcheggi Interrati
1 : 750

OPERE PUBBLICHE LOTTO 1

- L1.1 DEMOLIZIONE EDIFICIO COMUNALE + PARCHEGGIO PUBBLICO + BONIFICHE
Opere di urbanizzazione Secondaria a scampo
- L1.2 AREA A PARCHEGGIO PUBBLICO FUTURO EDIFICIO COMUNALE
Opere di urbanizzazione Primaria a scampo - proprietà comunale
- L1.3 REALIZZAZIONE "PARCO VELLONE"
Opere di urbanizzazione Primaria a scampo - proprietà comunale
- L1.4 OPERE DI MIGLIORAMENTO IDRAULICO RIO VELLONE
Opere di urbanizzazione Primaria a scampo
- L1.5 SISTEMAZIONI TEMPORANEE PERTINENZE EDIFICIO COMUNALE
Opere di urbanizzazione Primaria a scampo - proprietà comunale

OPERE PUBBLICHE LOTTO 2

- L2.1 BONIFICHE AMIANTO EDIFICI ESISTENTI
Opere di urbanizzazione Secondaria a scampo
- L2.2 REALIZZAZIONE PARCHEGGIO PUBBLICO A RASO
Opere intimamente connesse all'edificazione privata - in asservimento
- L2.3 REALIZZAZIONE "PARCO VELLONE"
Opere di urbanizzazione Primaria a scampo - in cessione
- L2.4 REALIZZAZIONE "CORRIDOIO ECOLOGICO"
Opere di urbanizzazione Primaria a scampo - in cessione e asservimento
- L2.5 REALIZZAZIONE VERDE DI PERTINENZA "PARCO NORD"
Opere intimamente connesse all'edificazione privata - in asservimento
- L2.6 OPERE DI MIGLIORAMENTO IDRAULICO RIO VELLONE
Opere di urbanizzazione Primaria a scampo
- L2.7 REALIZZAZIONE PIAZZA E SISTEMAZIONI PERTINENZIALI
Opere intimamente connesse all'edificazione privata - in asservimento
- L2.8 REALIZZAZIONE PARCHEGGI PUBBLICI INTERRATI
Opere intimamente connesse all'edificazione privata - in asservimento

OPERE VIABILITA'

- V.1 OPERE INFRASTRUTTURALI VIABILITA' AL CONTORNO - LOTTO 1
Opere di urbanizzazione Primaria a scampo - proprietà comunale
- V.2 OPERE INFRASTRUTTURALI VIABILITA' AL CONTORNO - LOTTO 2
Opere di urbanizzazione Primaria a scampo - in cessione
- V.3 OPERE VIABILISTICHE IN COERENZA CON GLI OBIETTIVI DEL PUMS
Opere di urbanizzazione Primaria a scampo
- V.4 PISTA CICLABILE IN COERENZA CON GLI OBIETTIVI DEL PUMS VIA SANVITO/MONGUELFO
Opere di urbanizzazione Primaria a scampo

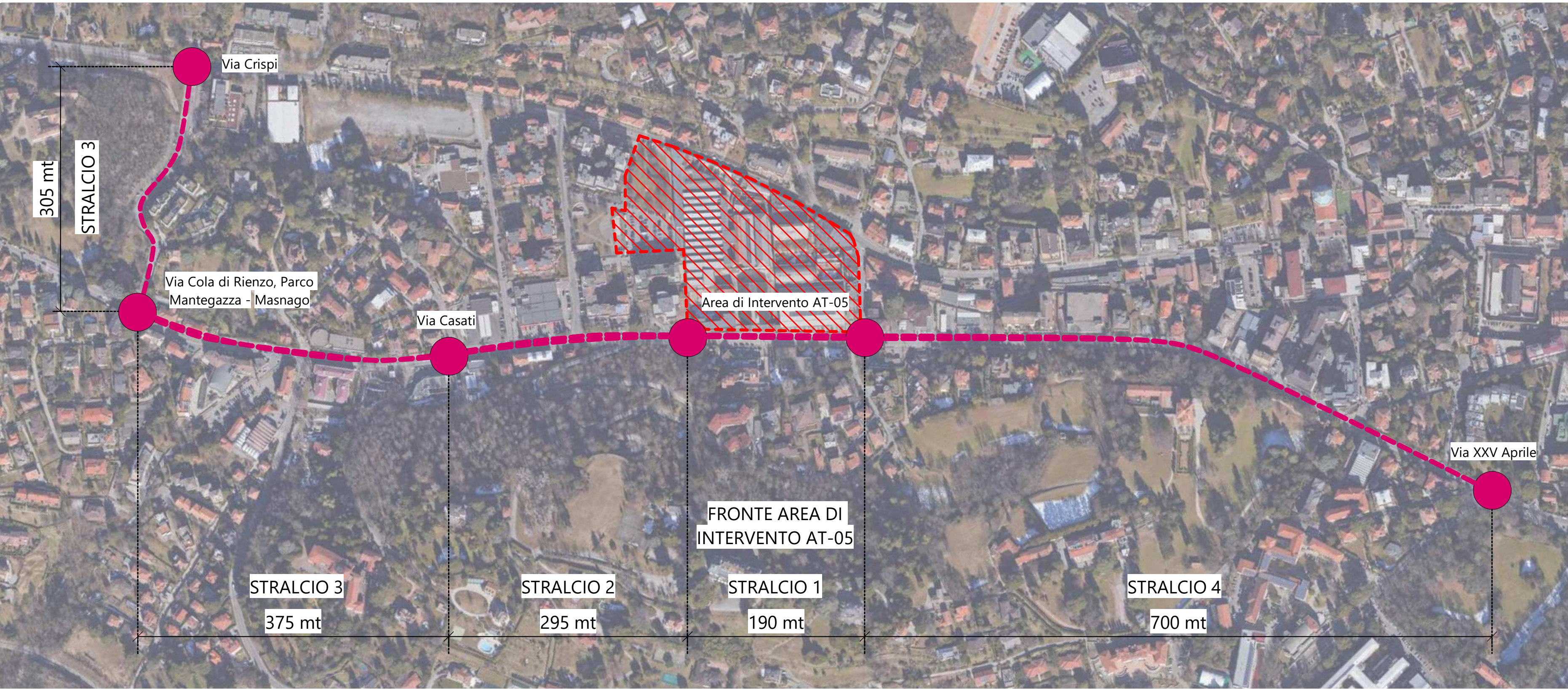
OPERE PRIVATE DI INTERESSE PUBBLICO

- P.2 CENTRO SPORTIVO PRIVATO DI INTERESSE PUBBLICO - LOTTO 2
Opere private di interesse pubblico

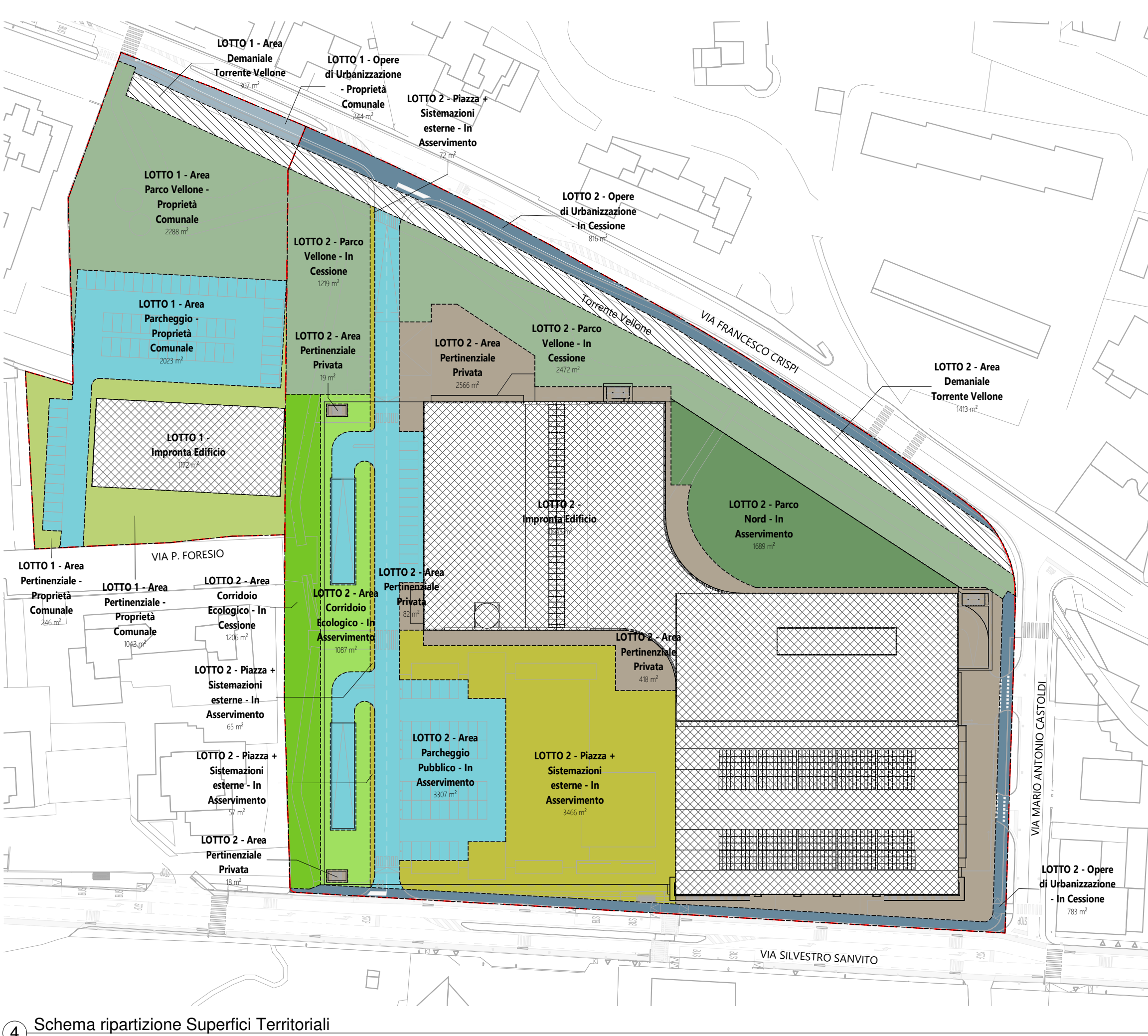
LEGENDA SIMBOLI GRAFICI

- Connessione ecologica Nord-Sud
- Limiti Lotti

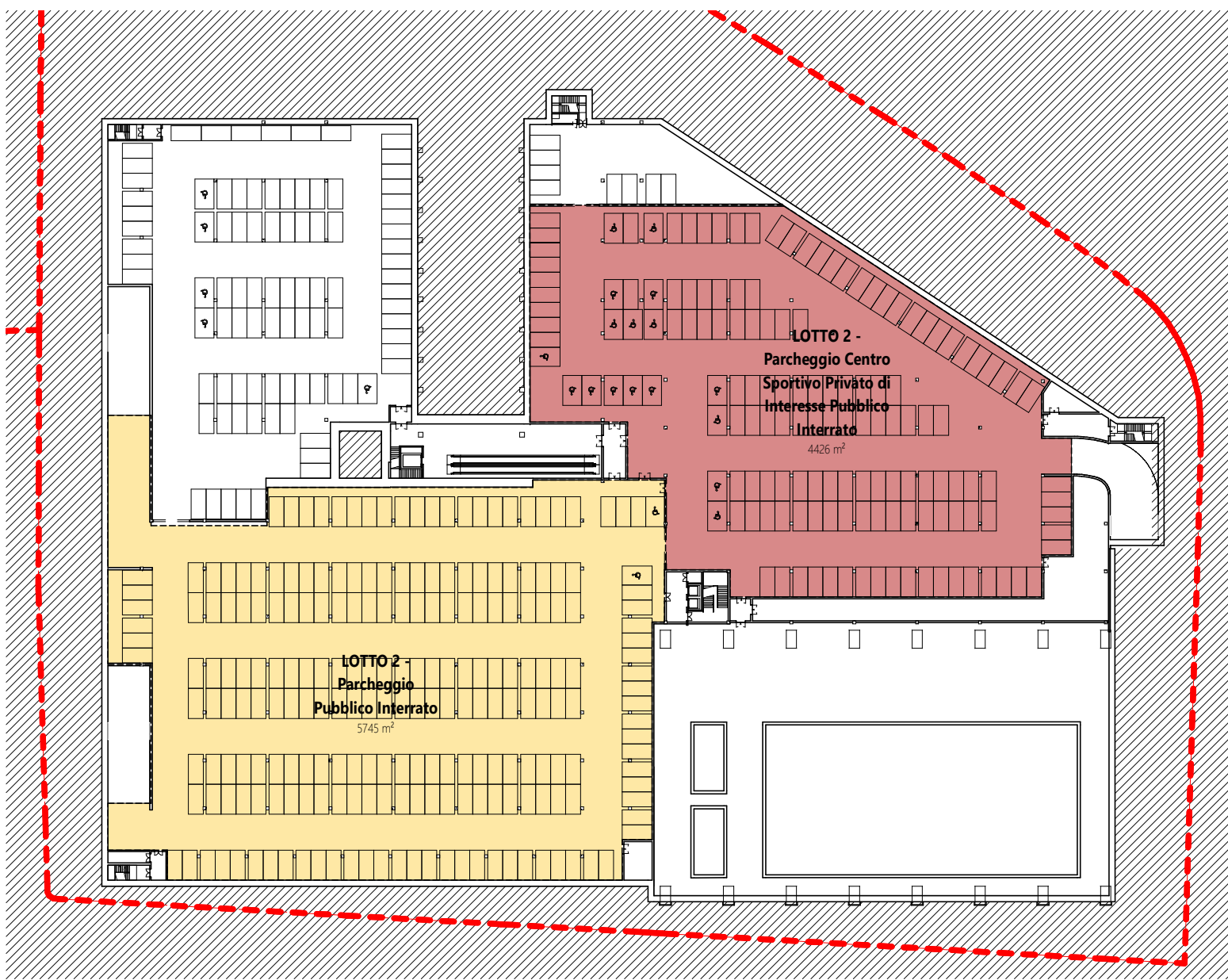
OPERE VIABILITA' IN COERENZA CON GLI OBIETTIVI DEL PUMS - E.4 : adeguamento Infrastrutturale e pista ciclabile via Sanvito/Monguelfo



3 Opere Pubbliche Esterne all'ambito di PII



4 Schema ripartizione Superfici Territoriali
1 : 1000



5 Schema Aree in Asservimento Interrate
1 : 1000

Superfici Territoriali LOTTO 1	
Name	Area
LOTTO 1 - Area Parcheggio - Proprietà Comunale	2023 m²
LOTTO 1 - Area Parco Vellone - Proprietà Comunale	2288 m²
LOTTO 1 - Area Pertinenziale - Proprietà Comunale	1288 m²
LOTTO 1 - Impronta Edificio	1172 m²
LOTTO 1 - Opere di Urbanizzazione - Proprietà Comunale	244 m²
TOTALE SUPERFICI FONDIARIE LOTTO 1	7015 m²

Superfici Territoriali LOTTO 2	
Name	Area
LOTTO 2 - Area Corridoio Ecologico - In Asservimento	1087 m²
LOTTO 2 - Area Corridoio Ecologico - In Cessione	1206 m²
LOTTO 2 - Area Parcheggio Pubblico - In Asservimento	3307 m²
LOTTO 2 - Area Pertinenziale Privata	3102 m²
LOTTO 2 - Impronta Edificio	10043 m²
LOTTO 2 - Opere di Urbanizzazione - In Cessione	1599 m²
LOTTO 2 - Parco Nord - In Asservimento	1689 m²
LOTTO 2 - Parco Vellone - In Cessione	3691 m²
LOTTO 2 - Piazza + Sistemazioni esterne - In Asservimento	3660 m²
TOTALE SUPERFICI FONDIARIE LOTTO 2	29384 m²

Area demaniale LOTTO 1 = 307 mq
Area demaniale LOTTO 2 = 1.413 mq
TOTALE Area demaniale LOTTO 1 + LOTTO 2 = 1.720 mq
TOTALE Superfici Territoriali LOTTO 1 + LOTTO 2 = 36.399mq
TOTALE Superfici territoriali e demaniali LOTTO 1 + LOTTO 2 = 38.119 mq

LOTTO 1 - Sup. Territoriali di Proprietà comunale

LOTTO 1 - Superfici Territoriali PROPRIETA' COMUNALE	
Name	Area
LOTTO 1 - Area Parcheggio - Proprietà Comunale	2023 m²
LOTTO 1 - Area Parco Vellone - Proprietà Comunale	2288 m²
LOTTO 1 - Area Pertinenziale - Proprietà Comunale	1288 m²
LOTTO 1 - Opere di Urbanizzazione - Proprietà Comunale	244 m²
TOTALE SUPERFICI PROPRIETA' COMUNALE	5842 m²

LOTTO 2 - Superfici Territoriali in asservimento e cessione

Superfici Territoriale in ASSERVIMENTO	
Name	Area
LOTTO 2 - Area Corridoio Ecologico - In Asservimento	1087 m²
LOTTO 2 - Area Parcheggio Pubblico - In Asservimento	3307 m²
LOTTO 2 - Parco Nord - In Asservimento	1689 m²
LOTTO 2 - Piazza + Sistemazioni esterne - In Asservimento	3660 m²
TOTALE SUPERFICI in ASSERVIMENTO Fuori Terra	9742 m²

Superfici Interrate in ASSERVIMENTO	
Name	Area
LOTTO 2 - Parcheggio Centro Sportivo Privato di Interesse Pubblico Interrato	4426 m²
LOTTO 2 - Parcheggio Pubblico Interrato	5745 m²
TOTALE SUPERFICI in ASSERVIMENTO Interrate	10171 m²

LOTTO 2 - TOTALE SUPERFICI in ASSERVIMENTO Interrate e Fuori Terra 19.913 m²

NOTA: Nelle tabelle è esclusa la superficie demaniale del Torrente Vellone

LOTTO 1 e 2 - Superfici ai fini edificatori

LOTTO 1 e 2 - Superfici Territoriali ai FINI EDIFICATORI	
Name	Area
LOTTO 1 - Impronta Edificio	1172 m²
LOTTO 2 - Impronta Edificio	10043 m²
TOTALE SUPERFICI ai FINI EDIFICATORI	11216 m²

Superfici Territoriali in CESSIONE	
Name	Area
LOTTO 2 - Area Corridoio Ecologico - In Cessione	1206 m²
LOTTO 2 - Opere di Urbanizzazione - In Cessione	1599 m²
LOTTO 2 - Parco Vellone - In Cessione	3691 m²
TOTALE SUPERFICI in CESSIONE	6497 m²

02 05/05/2023
01 28/02/2023
03 03/08/2022
REV DATA DESCRIZIONE

INTEGRAZIONI PER ADOZIONE
INTEGRAZIONI PER ADOZIONE
PROGRAMMA INTEGRATO DI INTERVENTO

Progetto

AREA DI TRASFORMAZIONE
AT-05-AREA EX AERMACCHI
Comune di Varese

Progettista Architettonico

Piurich Srl - Via Palermo, 1, 20121 - Milano MI - 02 8909 6130

Consulenti

Ingegneria ambientale:
Idraulica e C.A.R.E.
Viabilità e Trasporti
Architettura del Paesaggio
Strutture
Impianti Meccanici
Impianti Elettrici
Antirumore
Consulenze CONI
Edilizia

EUROPROGETTI - Ing. Stefano Nersisyan
Comptech Analisys - 02/80300020 - Tel. +39 02 8011 40100
URBAN STUDIO - Ing. Danilo Vassetti
MMAAS project - Arch. Michelangelo Lazzari
STUDIO BATTIONI - Ing. Alberto Battioni
TERMOCONSULT Srl - P.I. Roberto Fossati
INGILIONE ENGINEERING - Ing. Salvatore Maria Migliore
ARCHITA Srl - Arch. Arianna Lazzarini
STUDIO VIANCHI - Ing. Roberto Vianchi
BBB Progetti - Ing. Arch. Giampaolo Biondi

PROGRAMMA INTEGRATO DI INTERVENTO

Foto: Tenda

Coordinatione Opere Pubbliche e Superfici Fondiarie

Disegnatore
Scala
Data consegna

PIURICH
Come indicato
03/08/2022

433 AR PII GF 018 02